



PROGRAMA DE VIGILANCIA EPIDEMIOLÓGICA FITOSANITARIA

Estado de Sonora

Informe de actividades correspondiente a noviembre de 2019

27

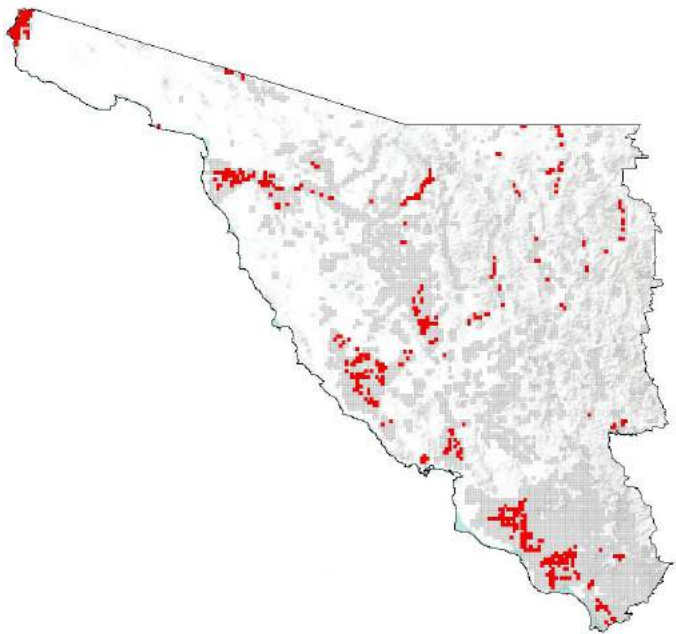
PLAGAS VIGILADAS CONFORME A LA NIMF 6

- Complejo escarabajo ambrosiales
- Chinche marmolada (*Halyomorpha halys*)
- Cochinilla rosada (*Maconellia coccis hirsutus*)
- Gorgojo khapra (*Trogoderma granarium*)
- Gusano de la mazorca (*Helicoverpa armigera*)
- Gusano oriental de la hoja (*Spodoptera litura*)
- Mosca del vinagre de alas manchadas (*Drosophila suzukii*)
- Palomilla del tomate (*Tuta absoluta*)
- Palomilla europea de la vid (*Lobesia botrana*)
- Palomilla gitana (*Lymantria dispar*)
- Palomilla marrón de la manzana (*Epiphyas postvittana*)
- Palomilla oriental de la fruta (*Grapholita molesta*)
- Picudo rojo de las palmas (*Rhynchophorus ferrugineus*)
- Plagas cuarentenarias de la vid
- Plagas reglamentadas de los cítricos
- Roya negra del tallo del trigo (*Puccinia graminis f.sp. tritici*) raza ug99
- Tortricido anaranjado (*Argyrotaenia franciscana*)
- Vigilancia pasiva

48 MUNICIPIOS
235 LOCALIDADES

114,325
REGISTROS EN
TIEMPO REAL

COBERTURA CON ESTRATEGIAS DE VIGILANCIA



2,150 TRAMPAS

297 PUNTOS DE VIGILANCIA

5 PARCELAS CENTINELAS

PRINCIPALES CULTIVOS PROTEGIDOS

UVA	CÍTRICOS
TRIGO	CHILE
NOGAL	MAÍZ



ACTIVIDADES



ACTIVIDAD	PROGRAMADO AL MES	REALIZADO AL MES	% DE AVANCE
REVISIONES EN RUTAS DE TRAMPEO	70,263	70,971	101.01
REVISIONES EN RUTAS DE VIGILANCIA	6,276	6,485	103.33
REVISIONES EN PARCELAS CENTINELA	55	54	98.18
HECTAREAS EXPLORADAS	4,832	4,860.49	100.59
SITIOS EXPLORADOS	1,615	1,648	105.14
HECTAREAS MUESTREADAS	1160	1334.45	115.04



610,678.13 HA
SUPERFICIE CULTIVADA



\$40,345,046,150.00
VALOR DE LA PRODUCCIÓN

RESULTADO DE LA VIGILANCIA AL MES

148

MUESTRAS INGRESADAS

a Diagnóstico Fitosanitario en el Centro Nacional de Referencia Fitosanitaria y laboratorios aprobados para Carbón parcial del trigo

DIAGNÓSTICO NEGATIVO

A LA PRESENCIA DE PLAGAS
BAJO VIGILANCIA